



VALSTS ZEMES DIENESTS
RĪGAS REĢIONĀLĀ NODAĻA

Reģ.Nr.90000030432
Puškina iela 14, Rīga, LV-1050
Tālrunis 67038400, fakss 67038401, e-pasts riga@vzd.gov.lv

Rīgā

04.07.2011

Nr.10-02-R/46183

Sabiedrībai ar ierobežotu atbildību „Baložu komunālā saimniecība”

Reģ.Nr.40003201921

Kr. Barona ielā 1, Baložos, Ķekavas novadā, LV-2128

Valsts zemes dienests izsniedz nekustamā īpašuma valsts kadastra informācijas sistēmas datus par būvi:

- Kadastra apzīmējums - **80070021803001**
- Nosaukums - **Dzīvojamā māja**
- Adrese - **Rīgas iela 2, Baloži, Ķekavas novads**
- Patvaļīgās būvniecības pazīmes - **Ir**
- Kadastrālās uzmērīšanas datums - **08.09.1998.**

Papildus darām zināmu, ka pamatojoties uz *Informācijas atklātības likuma 5.panta otrās daļas 4.punktu, trešo un ceturto daļu*, ar Valsts zemes dienesta 2011.gada 31.janvāra rīkojumu Nr.1-07/14 „*Par ierobežotas pieejamības informācijas statusa noteikšanu Valsts zemes dienestā*” par ierobežotas pieejamības informāciju ir noteikta būvju un telpu grupu kadastrālās uzmērīšanas procesā iegūtā informācija par *telpu grupas plānu, stāva plānu, inženierbūves plānu*.

Šis dokuments satur ierobežotas pieejamības informāciju. Saskaņā ar *Informācijas atklātības likuma 11.panta ceturto daļu*, pieprasot ierobežotas pieejamības informāciju, persona pamato savu pieprasījumu un norāda mērķi, kādam tā tiks izmantota.

Ar ierobežotas pieejamības informācijas saņemšanas brīdi Jūs uzņematies saistības šo informāciju izmantot tikai savā pieprasījumā norādītajam mērķim.

- Pielikumā: 1.Kadastra teksta dati par būvi uz 9 lp;
2.Arhīva materiālu stāvu plānu apliecinātas kopijas uz 6 lp.

Rīgas biroja vadītāja

S.Veinberga

Ēkas kadastrālās uzmērīšanas lieta

1. Kadastra objekta identifikators

Nekustamā īpašuma objekts daļēji sadalīts dzīvokļa īpašumos.

- 1.1. Būves kadastra apzīmējums:**.....80070021803001
 1.2. Nekustamā īpašuma kadastra numurs:.....80070021803
 1.3. Dzīvokļu īpašumu kadastra numuri:.....80079000026, 80079000031, 80079000089,
 80079000094, 80079000180, 80079000583, 80079000622, 80079000884, 80079001124,
 80079001473, 80079001495, 80079002118

10. Būves pamatdati

- 10.1. Būves kadastra apzīmējums:.....80070021803001
 10.1.1. Adrese:.....Ķekavas nov., Baloži, Rīgas iela 2
 10.1.2. Nosaukums:.....Dzīvojamā māja
 10.1.3. Galvenais lietošanas veids:.....1122 - Triju vai vairāku dzīvokļu mājas
 10.1.4. Kopējā platība (m²):.....1240.1
 10.1.5. Apbūves laukums (m²):.....565.5
 10.1.6. Virszemes stāvu skaits:.....2
 10.1.7. Pazemes stāvu skaits:.....1
 10.1.8. Ārsienas materiāls un kods:.....1 - Ķieģeļu mūris
 10.1.9. Būves telpu grupu skaits:.....16
 10.1.10. Pirmreizējais ekspluatācijā pieņemšanas gads:.....Nav
 10.1.11. Fiziskais stāvoklis (%):.....40
 10.1.12. Kadastrālās uzmērīšanas datums:.....08.09.1998
 10.1.13. Patvaļīgas būvniecības pazīme:.....Atkāpes no saskaņotās projekta dokumentācijas
 10.1.14. Būve atrodas vai daļēji atrodas uz zemes vienības ar kadastra apzīmējumu:.....
 80070021803

11. Būves tips

- 11.1. Būves kadastra apzīmējums:.....80070021803001

Tipa kods	Tipa nosaukums
11220102	Daudzdzīvokļu 1-2 stāvu mājas

12. Būves konstruktīvie elementi

- 12.1. Būves ar kadastra apzīmējumu 80070021803001 konstruktīvie elementi:

Nosaukums	Materiāls
Būves pamati	Dzelzsbetons/ betons
Būves ārsienas	Ķieģeļu mūris
Būves pārsegumi	Dzelzsbetons/ betons
Būves jumts	Azbestcements loksnes

13. Būves apjoma rādītāji

- 13.1. Būves ar kadastra apzīmējumu 80070021803001 apjoma rādītāji:

Apjoma rādītāja veids	Apjoma rādītāja nosaukums	Apjoms un mērvienība	Tipa/ elementa kods	Tipa/ elementa nosaukums
Apbūves laukums	Nav	565.5 apbūves laukuma kv.m.	Nav	Nav
Kopējā platība	Nav	1240.1 kv.m.	Nav	Nav
Būvtilpums	Nav	4696 kub.m.	Nav	Nav

14. Kopējās platības sadalījums pa platību veidiem

- 14.1. Būve ar kadastra apzīmējumu.....80070021803001
 14.1.1. Kopējā platība (m²).....1240.1
 14.1.1.1. Lietderīgā platība (m²).....858.1
 14.1.1.1.1. Dzīvokļu kopējā platība (m²).....507.5
 14.1.1.1.1.1. Dzīvokļu platība (m²).....496.2
 14.1.1.1.1.1.1. Dzīvojamā platība (m²).....337.9

Izdrukas ID: 390001385906	Izdrukas datums: 04.07.2011	2 no 10
---------------------------	-----------------------------	---------

Skaidrojumi:

Nav – Kadastra informācijas sistēmā dati nav reģistrēti; Neregistrē – atbilstoši normatīvajiem aktiem dati netiek reģistrēti

14.1.1.1.1.2. Dzīvokļu palīgtelpu platība (m ²).....	158.3
14.1.1.1.2. Dzīvokļu ārtelpu platība (m ²).....	11.3
14.1.1.2. Nedzīvojamo telpu platība (m ²).....	350.6
14.1.1.2.1. Nedzīvojamo iekštelpu platība (m ²).....	339.7
14.1.1.2.2. Nedzīvojamo ārtelpu platība (m ²).....	10.9
14.1.2. Koplietošanas palīgtelpu platība (m ²).....	382
14.1.2.1. Koplietošanas iekštelpu platība (m ²).....	367.3
14.1.2.2. Koplietošanas ārtelpu platība (m ²).....	14.7
16. Telpu grupas pamatdati	
16.1. Telpu grupas kadastra apzīmējums:.....	80070021803001001
16.1.1. Adrese:.....	Ķekavas nov., Baloži, Rīgas iela 2-1
16.1.2. Nosaukums:.....	Dzīvoklis
16.1.3. Lietošanas veida kods un apraksts:.....	1122 - Triju vai vairāku dzīvokļu mājas dzīvojamo telpu grupa
16.1.4. Būves stāvs (stāvi), kurā atrodas telpu grupa:.....	1
16.1.5. Telpu skaits telpu grupā:.....	6
16.1.6. Kopējā platība (m ²):.....	42.3
16.1.7. Kadastrālās uzmērīšanas datums:.....	08.09.1998
16.1.8. Patvaļīgas būvniecības pazīme:.....	Nav
16.1.9. Telpu grupa ietilpst dzīvokļa īpašumā ar kadastra numuru:.....	80079000094
16.1.10. Telpu grupa ietilpst būvē ar kadastra apzīmējumu:.....	80070021803001
16.1.11. Būve atrodas vai daļēji atrodas uz zemes vienības ar kadastra apzīmējumu:.....	80070021803
16.2. Telpu grupas kadastra apzīmējums:.....	80070021803001002
16.2.1. Adrese:.....	Ķekavas nov., Baloži, Rīgas iela 2-2
16.2.2. Nosaukums:.....	Dzīvoklis
16.2.3. Lietošanas veida kods un apraksts:.....	1122 - Triju vai vairāku dzīvokļu mājas dzīvojamo telpu grupa
16.2.4. Būves stāvs (stāvi), kurā atrodas telpu grupa:.....	2
16.2.5. Telpu skaits telpu grupā:.....	5
16.2.6. Kopējā platība (m ²):.....	37.8
16.2.7. Kadastrālās uzmērīšanas datums:.....	08.09.1998
16.2.8. Patvaļīgas būvniecības pazīme:.....	Nav
16.2.9. Telpu grupa ietilpst dzīvokļa īpašumā ar kadastra numuru:.....	Nav
16.2.10. Telpu grupa ietilpst būvē ar kadastra apzīmējumu:.....	80070021803001
16.2.11. Būve atrodas vai daļēji atrodas uz zemes vienības ar kadastra apzīmējumu:.....	80070021803
16.3. Telpu grupas kadastra apzīmējums:.....	80070021803001003
16.3.1. Adrese:.....	Ķekavas nov., Baloži, Rīgas iela 2-3
16.3.2. Nosaukums:.....	Dzīvoklis
16.3.3. Lietošanas veida kods un apraksts:.....	1122 - Triju vai vairāku dzīvokļu mājas dzīvojamo telpu grupa
16.3.4. Būves stāvs (stāvi), kurā atrodas telpu grupa:.....	2
16.3.5. Telpu skaits telpu grupā:.....	7
16.3.6. Kopējā platība (m ²):.....	63.4
16.3.7. Kadastrālās uzmērīšanas datums:.....	12.12.2005
16.3.8. Patvaļīgas būvniecības pazīme:.....	Nav
16.3.9. Telpu grupa ietilpst dzīvokļa īpašumā ar kadastra numuru:.....	80079001473
16.3.10. Telpu grupa ietilpst būvē ar kadastra apzīmējumu:.....	80070021803001
16.3.11. Būve atrodas vai daļēji atrodas uz zemes vienības ar kadastra apzīmējumu:.....	80070021803
16.4. Telpu grupas kadastra apzīmējums:.....	80070021803001004

Izdrukas ID: 390001385906	Izdrukas datums: 04.07.2011	3 no 10
---------------------------	-----------------------------	---------

Skaidrojumi:

Nav – Kadastra informācijas sistēmā dati nav reģistrēti; Neregistrē – atbilstoši normatīvajiem aktiem dati netiek reģistrēti

16.4.1. Adrese:.....	Ķekavas nov., Baloži, Rīgas iela 2-4
16.4.2. Nosaukums:.....	Dzīvoklis
16.4.3. Lietošanas veida kods un apraksts:.....	1122 - Triju vai vairāku dzīvokļu mājas dzīvojamo telpu grupa
16.4.4. Būves stāvs (stāvi), kurā atrodas telpu grupa:.....	2
16.4.5. Telpu skaits telpu grupā:.....	7
16.4.6. Kopējā platība (m ²):.....	48.8
16.4.7. Kadastrālās uzmērīšanas datums:.....	08.09.1998
16.4.8. Patvaļīgas būvniecības pazīme:.....	Nav
16.4.9. Telpu grupa ietilpst dzīvokļa īpašumā ar kadastra numuru:.....	80079000180
16.4.10. Telpu grupa ietilpst būvē ar kadastra apzīmējumu:.....	80070021803001
16.4.11. Būve atrodas vai daļēji atrodas uz zemes vienības ar kadastra apzīmējumu:.....	80070021803
16.5. Telpu grupas kadastra apzīmējums:.....	80070021803001005
16.5.1. Adrese:.....	Ķekavas nov., Baloži, Rīgas iela 2-5
16.5.2. Nosaukums:.....	Dzīvoklis
16.5.3. Lietošanas veida kods un apraksts:.....	1122 - Triju vai vairāku dzīvokļu mājas dzīvojamo telpu grupa
16.5.4. Būves stāvs (stāvi), kurā atrodas telpu grupa:.....	2
16.5.5. Telpu skaits telpu grupā:.....	7
16.5.6. Kopējā platība (m ²):.....	42.1
16.5.7. Kadastrālās uzmērīšanas datums:.....	08.09.1998
16.5.8. Patvaļīgas būvniecības pazīme:.....	Nav
16.5.9. Telpu grupa ietilpst dzīvokļa īpašumā ar kadastra numuru:.....	80079000622
16.5.10. Telpu grupa ietilpst būvē ar kadastra apzīmējumu:.....	80070021803001
16.5.11. Būve atrodas vai daļēji atrodas uz zemes vienības ar kadastra apzīmējumu:.....	80070021803
16.6. Telpu grupas kadastra apzīmējums:.....	80070021803001006
16.6.1. Adrese:.....	Ķekavas nov., Baloži, Rīgas iela 2-6
16.6.2. Nosaukums:.....	Dzīvoklis
16.6.3. Lietošanas veida kods un apraksts:.....	1122 - Triju vai vairāku dzīvokļu mājas dzīvojamo telpu grupa
16.6.4. Būves stāvs (stāvi), kurā atrodas telpu grupa:.....	1
16.6.5. Telpu skaits telpu grupā:.....	7
16.6.6. Kopējā platība (m ²):.....	42
16.6.7. Kadastrālās uzmērīšanas datums:.....	08.09.1998
16.6.8. Patvaļīgas būvniecības pazīme:.....	Nav
16.6.9. Telpu grupa ietilpst dzīvokļa īpašumā ar kadastra numuru:.....	80079000583
16.6.10. Telpu grupa ietilpst būvē ar kadastra apzīmējumu:.....	80070021803001
16.6.11. Būve atrodas vai daļēji atrodas uz zemes vienības ar kadastra apzīmējumu:.....	80070021803
16.7. Telpu grupas kadastra apzīmējums:.....	80070021803001007
16.7.1. Adrese:.....	Ķekavas nov., Baloži, Rīgas iela 2-7
16.7.2. Nosaukums:.....	Dzīvoklis
16.7.3. Lietošanas veida kods un apraksts:.....	1122 - Triju vai vairāku dzīvokļu mājas dzīvojamo telpu grupa
16.7.4. Būves stāvs (stāvi), kurā atrodas telpu grupa:.....	1
16.7.5. Telpu skaits telpu grupā:.....	5
16.7.6. Kopējā platība (m ²):.....	47.8
16.7.7. Kadastrālās uzmērīšanas datums:.....	08.09.1998
16.7.8. Patvaļīgas būvniecības pazīme:.....	Nav
16.7.9. Telpu grupa ietilpst dzīvokļa īpašumā ar kadastra numuru:.....	80079000026

Izdrukas ID: 390001385906	Izdrukas datums: 04.07.2011	4 no 10
---------------------------	-----------------------------	---------

Skaidrojumi:

Nav – Kadastra informācijas sistēmā dati nav reģistrēti; Neregistrē – atbilstoši normatīvajiem aktiem dati netiek reģistrēti

16.7.10. Telpu grupa ietilpst būvē ar kadastra apzīmējumu:.....	80070021803001
16.7.11. Būve atrodas vai daļēji atrodas uz zemes vienības ar kadastra apzīmējumu:.....	80070021803
16.8. Telpu grupas kadastra apzīmējums:.....	80070021803001008
16.8.1. Adrese:.....	Ķekavas nov., Baloži, Rīgas iela 2-10
16.8.2. Nosaukums:.....	Dzīvoklis
16.8.3. Lietošanas veida kods un apraksts:.....	1122 - Triju vai vairāku dzīvokļu mājas dzīvojamo telpu grupa
16.8.4. Būves stāvs (stāvi), kurā atrodas telpu grupa:.....	2
16.8.5. Telpu skaits telpu grupā:.....	7
16.8.6. Kopējā platība (m ²):.....	41.7
16.8.7. Kadastrālās uzmērīšanas datums:.....	23.05.2011
16.8.8. Patvaļīgas būvniecības pazīme:.....	Nav
16.8.9. Telpu grupa ietilpst dzīvokļa īpašumā ar kadastra numuru:.....	80079001495
16.8.10. Telpu grupa ietilpst būvē ar kadastra apzīmējumu:.....	80070021803001
16.8.11. Būve atrodas vai daļēji atrodas uz zemes vienības ar kadastra apzīmējumu:.....	80070021803
16.9. Telpu grupas kadastra apzīmējums:.....	80070021803001009
16.9.1. Adrese:.....	Ķekavas nov., Baloži, Rīgas iela 2-11
16.9.2. Nosaukums:.....	Dzīvoklis
16.9.3. Lietošanas veida kods un apraksts:.....	1122 - Triju vai vairāku dzīvokļu mājas dzīvojamo telpu grupa
16.9.4. Būves stāvs (stāvi), kurā atrodas telpu grupa:.....	2
16.9.5. Telpu skaits telpu grupā:.....	7
16.9.6. Kopējā platība (m ²):.....	51.4
16.9.7. Kadastrālās uzmērīšanas datums:.....	08.09.1998
16.9.8. Patvaļīgas būvniecības pazīme:.....	Nav
16.9.9. Telpu grupa ietilpst dzīvokļa īpašumā ar kadastra numuru:.....	80079000884
16.9.10. Telpu grupa ietilpst būvē ar kadastra apzīmējumu:.....	80070021803001
16.9.11. Būve atrodas vai daļēji atrodas uz zemes vienības ar kadastra apzīmējumu:.....	80070021803
16.10. Telpu grupas kadastra apzīmējums:.....	80070021803001010
16.10.1. Adrese:.....	Ķekavas nov., Baloži, Rīgas iela 2-12
16.10.2. Nosaukums:.....	Dzīvoklis
16.10.3. Lietošanas veida kods un apraksts:.....	1122 - Triju vai vairāku dzīvokļu mājas dzīvojamo telpu grupa
16.10.4. Būves stāvs (stāvi), kurā atrodas telpu grupa:.....	2
16.10.5. Telpu skaits telpu grupā:.....	8
16.10.6. Kopējā platība (m ²):.....	52.2
16.10.7. Kadastrālās uzmērīšanas datums:.....	08.09.1998
16.10.8. Patvaļīgas būvniecības pazīme:.....	Nav
16.10.9. Telpu grupa ietilpst dzīvokļa īpašumā ar kadastra numuru:.....	80079000031
16.10.10. Telpu grupa ietilpst būvē ar kadastra apzīmējumu:.....	80070021803001
16.10.11. Būve atrodas vai daļēji atrodas uz zemes vienības ar kadastra apzīmējumu:.....	80070021803
16.11. Telpu grupas kadastra apzīmējums:.....	80070021803001011
16.11.1. Adrese:.....	Ķekavas nov., Baloži, Rīgas iela 2-13
16.11.2. Nosaukums:.....	Dzīvoklis
16.11.3. Lietošanas veida kods un apraksts:.....	1122 - Triju vai vairāku dzīvokļu mājas dzīvojamo telpu grupa
16.11.4. Būves stāvs (stāvi), kurā atrodas telpu grupa:.....	2
16.11.5. Telpu skaits telpu grupā:.....	7

16.11.6. Kopējā platība (m ²):	38
16.11.7. Kadastrālās uzmērīšanas datums:	08.09.1998
16.11.8. Patvaļīgas būvniecības pazīme:	Nav
16.11.9. Telpu grupa ietilpst dzīvokļa īpašumā ar kadastra numuru:	80079001124
16.11.10. Telpu grupa ietilpst būvē ar kadastra apzīmējumu:	80070021803001
16.11.11. Būve atrodas vai daļēji atrodas uz zemes vienības ar kadastra apzīmējumu:	80070021803
16.12. Telpu grupas kadastra apzīmējums:	80070021803001012
16.12.1. Adrese:	Nav
16.12.2. Nosaukums:	Veikals
16.12.3. Lietošanas veida kods un apraksts:	1230 - Vairumtirdzniecības un mazumtirdzniecības telpu grupa
16.12.4. Būves stāvs (stāvi), kurā atrodas telpu grupa:	-1, 1
16.12.5. Telpu skaits telpu grupā:	22
16.12.6. Kopējā platība (m ²):	244,8
16.12.7. Kadastrālās uzmērīšanas datums:	22.08.2000
16.12.8. Patvaļīgas būvniecības pazīme:	Nav
16.12.9. Telpu grupa ietilpst dzīvokļa īpašumā ar kadastra numuru:	80079000089
16.12.10. Telpu grupa ietilpst būvē ar kadastra apzīmējumu:	80070021803001
16.12.11. Būve atrodas vai daļēji atrodas uz zemes vienības ar kadastra apzīmējumu:	80070021803
16.13. Telpu grupas kadastra apzīmējums:	80070021803001013
16.13.1. Adrese:	Ķekavas nov., Baloži, Rīgas iela 2-8
16.13.2. Nosaukums:	Nedzīvojamās telpas
16.13.3. Lietošanas veida kods un apraksts:	1220 - Biroja telpu grupa
16.13.4. Būves stāvs (stāvi), kurā atrodas telpu grupa:	1
16.13.5. Telpu skaits telpu grupā:	14
16.13.6. Kopējā platība (m ²):	105,8
16.13.7. Kadastrālās uzmērīšanas datums:	02.02.2011
16.13.8. Patvaļīgas būvniecības pazīme:	Atkāpes no saskaņotās projekta dokumentācijas
16.13.9. Telpu grupa ietilpst dzīvokļa īpašumā ar kadastra numuru:	80079002118
16.13.10. Telpu grupa ietilpst būvē ar kadastra apzīmējumu:	80070021803001
16.13.11. Būve atrodas vai daļēji atrodas uz zemes vienības ar kadastra apzīmējumu:	80070021803
16.14. Telpu grupas kadastra apzīmējums:	80070021803001901
16.14.1. Adrese:	Nav
16.14.2. Nosaukums:	Koplietošanas iekštelpas
16.14.3. Lietošanas veida kods un apraksts:	1200 - Koplietošanas telpu grupa
16.14.4. Būves stāvs (stāvi), kurā atrodas telpu grupa:	1, 2
16.14.5. Telpu skaits telpu grupā:	4
16.14.6. Kopējā platība (m ²):	33,1
16.14.7. Kadastrālās uzmērīšanas datums:	09.08.1998
16.14.8. Patvaļīgas būvniecības pazīme:	Nav
16.14.9. Telpu grupa ietilpst dzīvokļa īpašumā ar kadastra numuru:	Nav
16.14.10. Telpu grupa ietilpst būvē ar kadastra apzīmējumu:	80070021803001
16.14.11. Būve atrodas vai daļēji atrodas uz zemes vienības ar kadastra apzīmējumu:	80070021803
16.15. Telpu grupas kadastra apzīmējums:	80070021803001902
16.15.1. Adrese:	Nav
16.15.2. Nosaukums:	Koplietošanas iekštelpas
16.15.3. Lietošanas veida kods un apraksts:	1200 - Koplietošanas telpu grupa
16.15.4. Būves stāvs (stāvi), kurā atrodas telpu grupa:	1, 2

- 16.15.5. Telpu skaits telpu grupā:.....5
 16.15.6. Kopējā platība (m²):.....38.6
 16.15.7. Kadastrālās uzmērīšanas datums:.....08.09.1998
 16.15.8. Patvaļīgas būvniecības pazīme:.....Nav
 16.15.9. Telpu grupa ietilpst dzīvokļa īpašumā ar kadastra numuru:.....Nav
 16.15.10. Telpu grupa ietilpst būvē ar kadastra apzīmējumu:.....80070021803001
 16.15.11. Būve atrodas vai daļēji atrodas uz zemes vienības ar kadastra apzīmējumu:.....
 80070021803
- 16.16. Telpu grupas kadastra apzīmējums:.....80070021803001903
 16.16.1. Adrese:.....Nav
 16.16.2. Nosaukums:.....Koplietošanas iekštelpas
 16.16.3. Lietošanas veida kods un apraksts:.....1200 - Koplietošanas telpu grupa
 16.16.4. Būves stāvs (stāvi), kurā atrodas telpu grupa:.....-1
 16.16.5. Telpu skaits telpu grupā:.....24
 16.16.6. Kopējā platība (m²):.....310.3
 16.16.7. Kadastrālās uzmērīšanas datums:.....08.09.1998
 16.16.8. Patvaļīgas būvniecības pazīme:.....Nav
 16.16.9. Telpu grupa ietilpst dzīvokļa īpašumā ar kadastra numuru:.....Nav
 16.16.10. Telpu grupa ietilpst būvē ar kadastra apzīmējumu:.....80070021803001
 16.16.11. Būve atrodas vai daļēji atrodas uz zemes vienības ar kadastra apzīmējumu:.....
 80070021803

17. Telpu grupas kopējās platības sadalījums pa telpu veidiem un telpu raksturojošie rādītāji

17.1. Telpu grupas kadastra apzīmējums:.....80070021803001001

Numurs	Nosaukums	Veids	Stāvs	Augstums (m)	Platība (m ²)	Patvaļīgas būvniecības pazīme
1	Istaba	1 - Dzīvojamā telpa	1	2.8	13.7	Nav
2	Istaba	1 - Dzīvojamā telpa	1	2.8	15.7	Nav
3	Gaitenis	2 - Dzīvokļa palīgtelpa	1	2.8	3.7	Nav
4	Vannas istaba	2 - Dzīvokļa palīgtelpa	1	2.8	2	Nav
5	Gaitenis	2 - Dzīvokļa palīgtelpa	1	2.8	1.4	Nav
6	Virtuve	2 - Dzīvokļa palīgtelpa	1	2.8	5.8	Nav

17.2. Telpu grupas kadastra apzīmējums:.....80070021803001002

Numurs	Nosaukums	Veids	Stāvs	Augstums (m)	Platība (m ²)	Patvaļīgas būvniecības pazīme
1	Istaba	1 - Dzīvojamā telpa	2	2.95	10	Nav
2	Istaba	1 - Dzīvojamā telpa	2	2.95	14.2	Nav
3	Virtuve	2 - Dzīvokļa palīgtelpa	2	2.95	6.2	Nav
4	Vannas istaba	2 - Dzīvokļa palīgtelpa	2	2.95	2	Nav
5	Gaitenis	2 - Dzīvokļa palīgtelpa	2	2.95	5.4	Nav

17.3. Telpu grupas kadastra apzīmējums:.....80070021803001003

Numurs	Nosaukums	Veids	Stāvs	Augstums (m)	Platība (m ²)	Patvaļīgas būvniecības pazīme
1	Istaba	1 - Dzīvojamā telpa	2	2.95	9.5	Nav
2	Istaba	1 - Dzīvojamā telpa	2	2.95	10.7	Nav
3	Istaba	1 - Dzīvojamā telpa	2	2.95	17.9	Nav
4	Virtuve	2 - Dzīvokļa palīgtelpa	2	2.95	7	Nav
5	Tualete	2 - Dzīvokļa palīgtelpa	2	2.95	3	Nav
6	Gaitenis	2 - Dzīvokļa palīgtelpa	2	2.95	4	Nav
7	Balkons	3 - Dzīvokļa ārtelpa	2		11.3	Nav

17.4. Telpu grupas kadastra apzīmējums:.....80070021803001004

Numurs	Nosaukums	Veids	Stāvs	Augstums (m)	Platība (m ²)	Patvaļīgas būvniecības pazīme
1	Istaba	1 - Dzīvojamā telpa	2	2.95	13.8	Nav
2	Istaba	1 - Dzīvojamā telpa	2	2.95	20.9	Nav
3	Virtuve	2 - Dzīvokļa palīgtelpa	2	2.95	6.8	Nav
4	Gaitenis	2 - Dzīvokļa palīgtelpa	2	2.95	5.1	Nav
5	Tualete	2 - Dzīvokļa palīgtelpa	2	2.95	1.4	Nav
6	Sienas skapis	2 - Dzīvokļa palīgtelpa	2	2.95	0.4	Nav
7	Sienas skapis	2 - Dzīvokļa palīgtelpa	2	2.95	0.4	Nav

17.5. Telpu grupas kadastra apzīmējums:.....80070021803001005

Izdrukas ID: 390001385906	Izdrukas datums: 04.07.2011	7 no 10
---------------------------	-----------------------------	---------

Numurs	Nosaukums	Veids	Stāvs	Augstums (m)	Platība (m²)	Patvaļīgas būvniecības pazīme
1	Istaba	1 - Dzīvojamā telpa	2	2.95	13.7	Nav
2	Istaba	1 - Dzīvojamā telpa	2	2.95	15.8	Nav
3	Gaitenis	2 - Dzīvokļa palīgtelpa	2	2.95	3.7	Nav
4	Gaitenis	2 - Dzīvokļa palīgtelpa	2	2.95	1.9	Nav
5	Tualete	2 - Dzīvokļa palīgtelpa	2	2.95	1.7	Nav
6	Virtuve	2 - Dzīvokļa palīgtelpa	2	2.95	4.9	Nav
7	Sienas skapis	2 - Dzīvokļa palīgtelpa	2	2.95	0.4	Nav

17.6. Telpu grupas kadastra apzīmējums:.....80070021803001006

Numurs	Nosaukums	Veids	Stāvs	Augstums (m)	Platība (m²)	Patvaļīgas būvniecības pazīme
1	Virtuve	2 - Dzīvokļa palīgtelpa	1	2.8	5.5	Nav
2	Tualete	2 - Dzīvokļa palīgtelpa	1	2.8	1.8	Nav
3	Gaitenis	2 - Dzīvokļa palīgtelpa	1	2.8	1.8	Nav
4	Gaitenis	2 - Dzīvokļa palīgtelpa	1	2.8	3.4	Nav
5	Istaba	1 - Dzīvojamā telpa	1	2.8	11.6	Nav
6	Istaba	1 - Dzīvojamā telpa	1	2.8	14.5	Nav
7	Gaitenis	2 - Dzīvokļa palīgtelpa	1	2.8	3.4	Nav

17.7. Telpu grupas kadastra apzīmējums:.....80070021803001007

Numurs	Nosaukums	Veids	Stāvs	Augstums (m)	Platība (m²)	Patvaļīgas būvniecības pazīme
1	Gaitenis	2 - Dzīvokļa palīgtelpa	1	2.8	4.2	Nav
2	Vannas istaba	2 - Dzīvokļa palīgtelpa	1	2.8	2.2	Nav
3	Virtuve	2 - Dzīvokļa palīgtelpa	1	2.8	5.5	Nav
4	Istaba	1 - Dzīvojamā telpa	1	2.8	20.7	Nav
5	Istaba	1 - Dzīvojamā telpa	1	2.8	15.2	Nav

17.8. Telpu grupas kadastra apzīmējums:.....80070021803001008

Numurs	Nosaukums	Veids	Stāvs	Augstums (m)	Platība (m²)	Patvaļīgas būvniecības pazīme
1	Virtuve	2 - Dzīvokļa palīgtelpa	2	2.9	5.4	Nav
2	Vannas istaba	2 - Dzīvokļa palīgtelpa	2	2.9	2.2	Nav
3	Gaitenis	2 - Dzīvokļa palīgtelpa	2	2.9	1.5	Nav
4	Gaitenis	2 - Dzīvokļa palīgtelpa	2	2.9	3.4	Nav
5	Istaba	1 - Dzīvojamā telpa	2	2.9	12.2	Nav
6	Istaba	1 - Dzīvojamā telpa	2	2.9	13.6	Nav
7	Gaitenis	2 - Dzīvokļa palīgtelpa	2	2.9	3.4	Nav

17.9. Telpu grupas kadastra apzīmējums:.....80070021803001009

Numurs	Nosaukums	Veids	Stāvs	Augstums (m)	Platība (m²)	Patvaļīgas būvniecības pazīme
1	Gaitenis	2 - Dzīvokļa palīgtelpa	2	2.95	5.2	Nav
2	Tualete	2 - Dzīvokļa palīgtelpa	2	2.95	1.5	Nav
3	Virtuve	2 - Dzīvokļa palīgtelpa	2	2.95	7.4	Nav
4	Istaba	1 - Dzīvojamā telpa	2	2.95	20.6	Nav
5	Istaba	1 - Dzīvojamā telpa	2	2.95	15.7	Nav
6	Sienas skapis	2 - Dzīvokļa palīgtelpa	2	2.95	0.5	Nav
7	Sienas skapis	2 - Dzīvokļa palīgtelpa	2	2.95	0.5	Nav

17.10. Telpu grupas kadastra apzīmējums:.....80070021803001010

Numurs	Nosaukums	Veids	Stāvs	Augstums (m)	Platība (m²)	Patvaļīgas būvniecības pazīme
1	Istaba	1 - Dzīvojamā telpa	2	2.95	9	Nav
2	Istaba	1 - Dzīvojamā telpa	2	2.95	9.2	Nav
3	Istaba	1 - Dzīvojamā telpa	2	2.95	14.4	Nav
4	Gaitenis	2 - Dzīvokļa palīgtelpa	2	2.95	8.8	Nav
5	Sienas skapis	2 - Dzīvokļa palīgtelpa	2	2.95	0.4	Nav
6	Virtuve	2 - Dzīvokļa palīgtelpa	2	2.95	6.4	Nav
7	Gaitenis	2 - Dzīvokļa palīgtelpa	2	2.95	1.6	Nav
8	Vannas istaba	2 - Dzīvokļa palīgtelpa	2	2.95	2.4	Nav

17.11. Telpu grupas kadastra apzīmējums:.....80070021803001011

Numurs	Nosaukums	Veids	Stāvs	Augstums (m)	Platība (m²)	Patvaļīgas būvniecības pazīme
1	Istaba	1 - Dzīvojamā telpa	2	2.95	9.3	Nav
2	Istaba	1 - Dzīvojamā telpa	2	2.95	16	Nav
3	Virtuve	2 - Dzīvokļa palīgtelpa	2	2.95	5.5	Nav
4	Savienotā sanitārtehniskā telpa	2 - Dzīvokļa palīgtelpa	2	2.95	2.2	Nav
5	Sienas skapis	2 - Dzīvokļa palīgtelpa	2	2.95	0.2	Nav
6	Gaitenis	2 - Dzīvokļa palīgtelpa	2	2.95	4.3	Nav
7	Sienas skapis	2 - Dzīvokļa palīgtelpa	2	2.95	0.5	Nav

17.12. Telpu grupas kadastra apzīmējums:.....80070021803001012

Izdrukas ID: 390001385906	Izdrukas datums: 04.07.2011	8 no 10
---------------------------	-----------------------------	---------

Skaidrojumi:

Nav – Kadastra informācijas sistēmā dati nav reģistrēti, Neregistrē – atbilstoši normatīvajiem aktiem dati netiek reģistrēti

Numurs	Nosaukums	Veids	Stāvs	Augstums (m)	Platība (m²)	Patvaļīgas būvniecības pazīme
1	Veikala telpa	4 - Nedzīvojamā iekštelpa	1	2.8	35	Nav
2	Palīgtelpa	4 - Nedzīvojamā iekštelpa	1	2.8	13.8	Nav
3	Priekštelpa	4 - Nedzīvojamā iekštelpa	1	2.8	2.3	Nav
4	Priekštelpa	4 - Nedzīvojamā iekštelpa	1	2.8	3.7	Nav
5	Priekštelpa	4 - Nedzīvojamā iekštelpa	1	2.8	3.9	Nav
6	Palīgtelpa	4 - Nedzīvojamā iekštelpa	1	2.8	21.6	Nav
7	Kantora telpa	4 - Nedzīvojamā iekštelpa	1	2.8	19.1	Nav
8	Priekštelpa	4 - Nedzīvojamā iekštelpa	1	2.8	4.5	Nav
9	Pieliekamais	4 - Nedzīvojamā iekštelpa	1	2.8	0.8	Nav
10	Priekštelpa	4 - Nedzīvojamā iekštelpa	1	2.8	12.3	Nav
11	Veikala telpa	4 - Nedzīvojamā iekštelpa	1	2.8	20.8	Nav
12	Tualete	4 - Nedzīvojamā iekštelpa	1	2.8	2	Nav
13	Terase	5 - Nedzīvojamā ārtelpa	1	2.8	10.9	Nav
14	Pagrabs	4 - Nedzīvojamā iekštelpa	-1	2.15	12.4	Nav
15	Pagrabs	4 - Nedzīvojamā iekštelpa	-1	2.15	4.5	Nav
16	Pagrabs	4 - Nedzīvojamā iekštelpa	-1	2.15	10.8	Nav
17	Pagrabs	4 - Nedzīvojamā iekštelpa	-1	2.15	4.8	Nav
18	Gaitenis	4 - Nedzīvojamā iekštelpa	-1	2.15	21.7	Nav
19	Pagrabs	4 - Nedzīvojamā iekštelpa	-1	2.15	10.1	Nav
20	Pagrabs	4 - Nedzīvojamā iekštelpa	-1	2.15	11.3	Nav
21	Pagrabs	4 - Nedzīvojamā iekštelpa	-1	2.15	9.1	Nav
22	Pagrabs	4 - Nedzīvojamā iekštelpa	-1	2.15	9.4	Nav

17.13. Telpu grupas kadastra apzīmējums:80070021803001013

Numurs	Nosaukums	Veids	Stāvs	Augstums (m)	Platība (m²)	Patvaļīgas būvniecības pazīme
1	Administratīvā telpa	4 - Nedzīvojamā iekštelpa	1	2.8	8.8	mainīts durvju ailu izvietojums
2	Administratīvā telpa	4 - Nedzīvojamā iekštelpa	1	2.8	14.6	Nav
3	Administratīvā telpa	4 - Nedzīvojamā iekštelpa	1	2.8	7.2	Nav
4	Administratīvā telpa	4 - Nedzīvojamā iekštelpa	1	2.8	1.9	Nav
5	Administratīvā telpa	4 - Nedzīvojamā iekštelpa	1	2.8	1.5	Nav
6	Administratīvā telpa	4 - Nedzīvojamā iekštelpa	1	2.8	7.2	mainīts durvju ailu izvietojums, mainīts telpu grupu iekšējo sienu izvietojums
7	Administratīvā telpa	4 - Nedzīvojamā iekštelpa	1	2.8	4.6	mainīts telpu grupu iekšējo sienu izvietojums
8	Administratīvā telpa	4 - Nedzīvojamā iekštelpa	1	2.8	5.5	Nav
9	Administratīvā telpa	4 - Nedzīvojamā iekštelpa	1	2.8	9.6	Nav
10	Administratīvā telpa	4 - Nedzīvojamā iekštelpa	1	2.8	10.1	Nav
11	Administratīvā telpa	4 - Nedzīvojamā iekštelpa	1	2.8	0.6	Nav
12	Administratīvā telpa	4 - Nedzīvojamā iekštelpa	1	2.8	19.2	Nav
13	Veranda	4 - Nedzīvojamā iekštelpa	1	2.8	9.6	Nav
14	Priekštelpa	4 - Nedzīvojamā iekštelpa	1	2.8	5.4	Nav

17.14. Telpu grupas kadastra apzīmējums:80070021803001901

Numurs	Nosaukums	Veids	Stāvs	Augstums (m)	Platība (m²)	Patvaļīgas būvniecības pazīme
1	Terase	7 - Koplietošanas ārtelpa	1	2.8	6.5	Nav
2	Priekštelpa	6 - Koplietošanas iekštelpa	1	2.8	3.4	Nav
3	Kāpņu telpa	6 - Koplietošanas iekštelpa	1	2.8	6.6	Nav
4	Kāpņu telpa	6 - Koplietošanas iekštelpa	2	0	16.6	Nav

17.15. Telpu grupas kadastra apzīmējums:80070021803001902

Numurs	Nosaukums	Veids	Stāvs	Augstums (m)	Platība (m²)	Patvaļīgas būvniecības pazīme
1	Terase	7 - Koplietošanas ārtelpa	1	2.8	6.5	Nav
2	Priekštelpa	6 - Koplietošanas iekštelpa	1	2.8	3.1	Nav
3	Kāpņu telpa	6 - Koplietošanas iekštelpa	1	2.8	10.5	Nav
4	Kāpņu telpa	6 - Koplietošanas iekštelpa	2	2.8	16.8	Nav
5	Ārtelpa	7 - Koplietošanas ārtelpa	1		1.7	Nav

17.16. Telpu grupas kadastra apzīmējums:80070021803001903

Numurs	Nosaukums	Veids	Stāvs	Augstums (m)	Platība (m²)	Patvaļīgas būvniecības pazīme
1	Pagrabs	6 - Koplietošanas iekštelpa	-1	2.15	9.9	Nav
2	Pagrabs	6 - Koplietošanas iekštelpa	-1	2.15	10.9	Nav
3	Pagrabs	6 - Koplietošanas iekštelpa	-1	2.15	11.2	Nav
4	Pagrabs	6 - Koplietošanas iekštelpa	-1	2.15	10.2	Nav
5	Pagrabs	6 - Koplietošanas iekštelpa	-1	2.15	10.6	Nav
6	Pagrabs	6 - Koplietošanas iekštelpa	-1	2.15	9.9	Nav
7	Pagrabs	6 - Koplietošanas iekštelpa	-1	2.15	9.7	Nav
8	Pagrabs	6 - Koplietošanas iekštelpa	-1	2.15	10.5	Nav

Numurs	Nosaukums	Veids	Stāvs	Augstums (m)	Platība (m²)	Patvaļīgas būvniecības pazīme
9	Pagrabs	6 - Koplietošanas iekštelpa	-1	2.15	10.6	Nav
10	Pagrabs	6 - Koplietošanas iekštelpa	-1	2.15	10.5	Nav
11	Pagrabs	6 - Koplietošanas iekštelpa	-1	2.15	10.8	Nav
12	Pagrabs	6 - Koplietošanas iekštelpa	-1	2.15	15.3	Nav
13	Pagrabs	6 - Koplietošanas iekštelpa	-1	2.15	14.5	Nav
14	Pagrabs	6 - Koplietošanas iekštelpa	-1	2.15	10.9	Nav
15	Pagrabs	6 - Koplietošanas iekštelpa	-1	2.15	10.9	Nav
16	Pagrabs	6 - Koplietošanas iekštelpa	-1	2.15	10.5	Nav
17	Pagrabs	6 - Koplietošanas iekštelpa	-1	2.15	10.9	Nav
18	Pagrabs	6 - Koplietošanas iekštelpa	-1	2.15	14	Nav
19	Kāpņu telpa	6 - Koplietošanas iekštelpa	-1	2.15	16.6	Nav
20	Gaitenis	6 - Koplietošanas iekštelpa	-1	2.15	22.5	Nav
21	Gaitenis	6 - Koplietošanas iekštelpa	-1	2.15	23.1	Nav
22	Kāpņu telpa	6 - Koplietošanas iekštelpa	-1	2.15	16.8	Nav
23	Gaitenis	6 - Koplietošanas iekštelpa	-1	2.15	21.5	Nav
24	Pagrabs	6 - Koplietošanas iekštelpa	-1	2.15	8	Nav

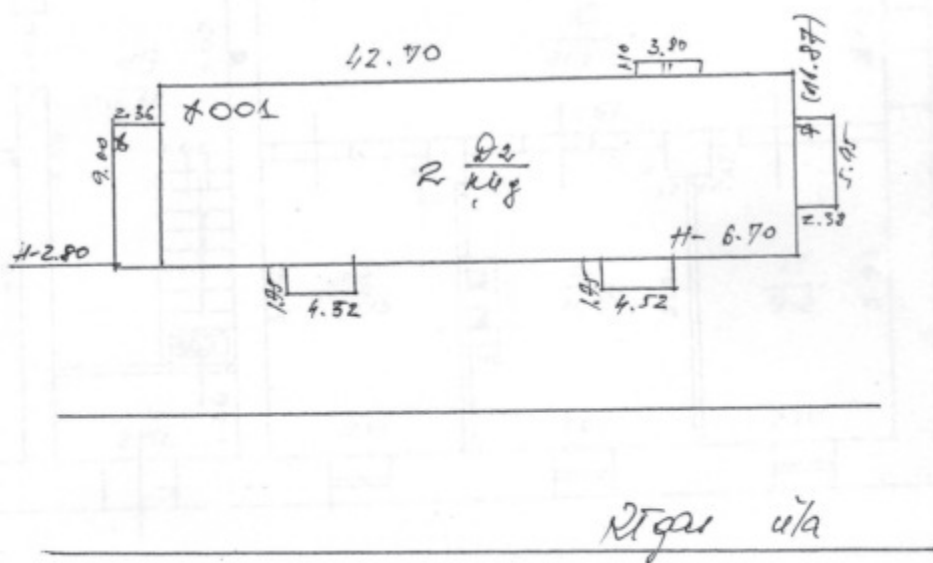
18. Labiekārtojumi

18.1. Būves ar kadastra apzīmējumu.....80070021803001 labiekārtojumi

Reģistrētie labiekārtojumi	Apraksts (ja ir)	Apjoms (ja ir)
Aukstā ūdens apgāde		
Centrālā apkure		
Elektroapgāde		
Kanalizācija		
Karstā ūdens apgāde		
Tualetes telpa		
Vannas (dušas) telpa		

BŪVES - IĻSTĀVA PLĀNS

Liters	Būves kadastra apzīmējums
1	3007 002 1803 001
par.	dat. 22.09.2000

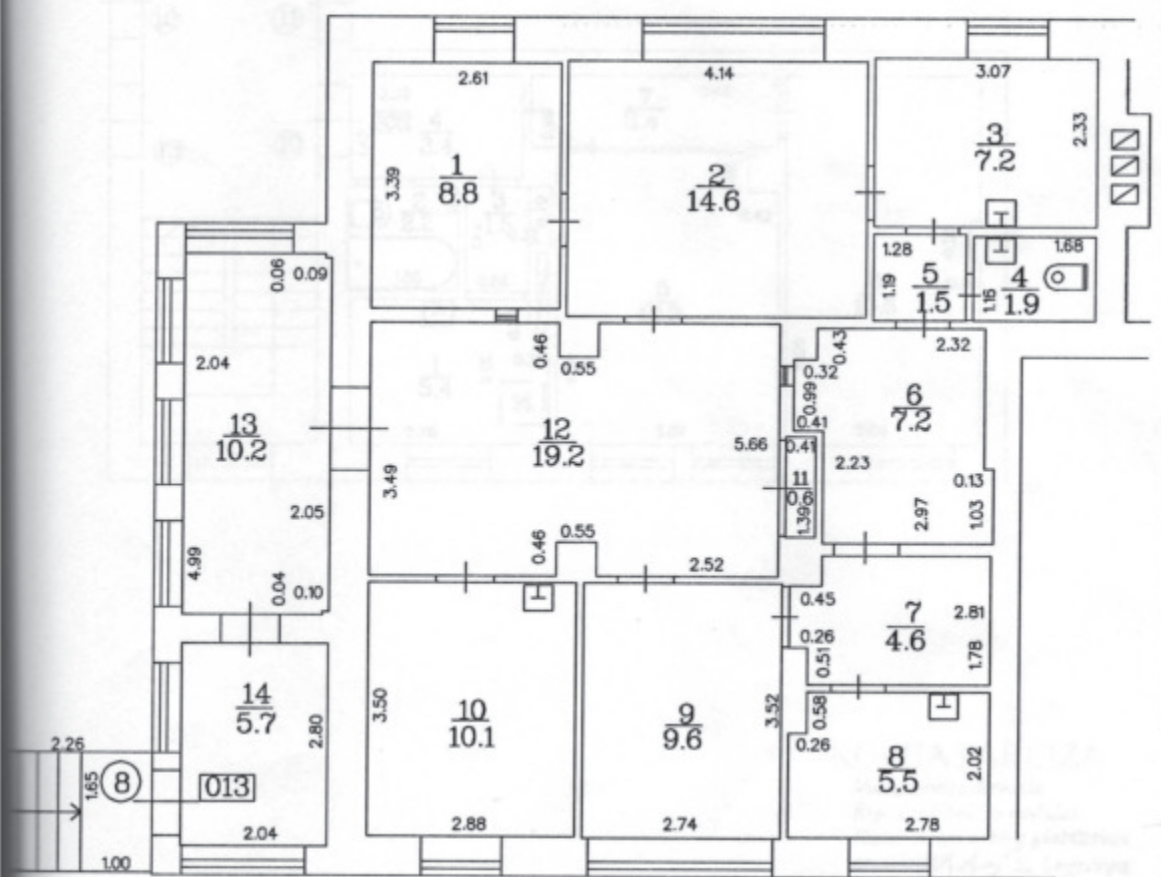
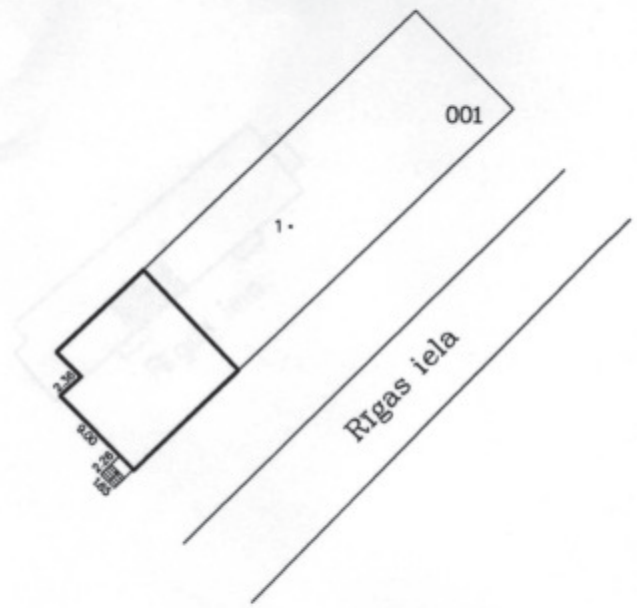


Būves kadastra apzīmējums 3007 002 1803 001

APBŪVES SITUĀCIJAS PLĀNS	INVENT. LIETA Nr. 12	M 1:500
Adrese Rīgas n. Balciņi	Uzvārds	Paraksts
Rīgas ūla 28	Izp. 1. L04t	22.09.2000
Kadastra Nr.	Pārb. M. Smiļģe	M. Jants

Būves punkta koordinātas
Latvijas koordinātu sistēmā LKS-92

Būves punkta Nr.	X	Y
1	303669.36	507487.08



02-R/46183

"Saimniecība"
40003201921
adā, LV-2128

istēmas datus

3001
māja
ovads
Ir
1998.

5.panta otrās
rāra rīkojumu
Valsts zemes
kadestrālās
inženierbūves

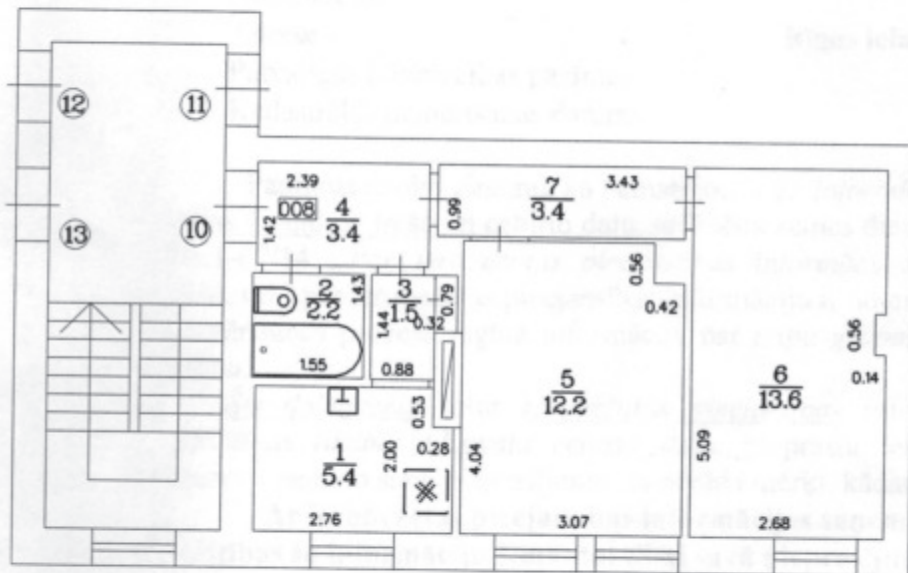
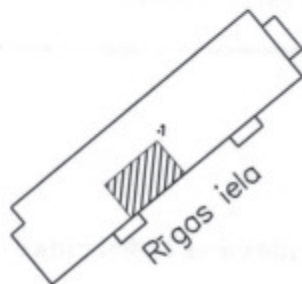
Informācijas
informāciju,

aties
im.

S.Veinberga

Būves punkta koordinātas Latvijas koordinātu sistēmā LKS-92		
Būves punkta Nr.	X	Y
1	303669.36	507487.08

TELPU GRUPAS PLĀNS		
KADASTRA APZĪMĒJUMS	MĒROGS	LPP
8007 001 1803 001 013	1 : 100	4



2-R/46183

„mniecība”

003201921

, LV-2128

ēmas datus

01

ija

ids

Ir

98.

panta otrās

a rīkojumu

lsts zemes

kadastrālās

enierbūves

formācijas

formāciju,

ies

l.

Veinberga

KOPIJA PAREIZA

Valsts zemes dienesta
Rīgas reģionālās nodaļas
Rīgas biroja arhīva glabātavas
arhiviste *A. L. Legzdina*

Arhīvs 2011. gada 4. jūlijā

Būves punkta koordinātas
Latvijas koordinātu sistēmā LKS-92

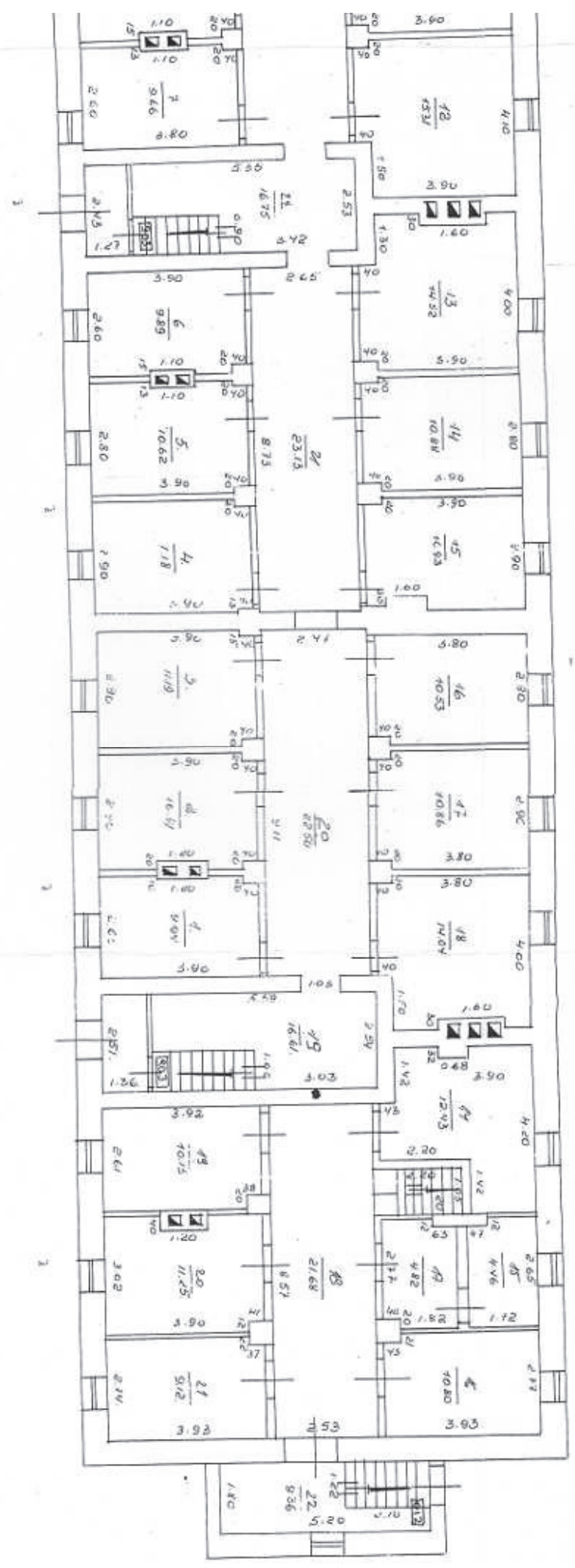
Būves punkta Nr.	X	Y
1	303669.36	507487.08

Šajā dokumentā caursūtas
un numurētas
kopā 6 /*seši*/
lapas.

TELPU GRUPAS PLĀNS		
KADAстра APZĪMĒJUMS	MĒROGS	LPP.
8007 002 1803 001 008	1 : 100	4

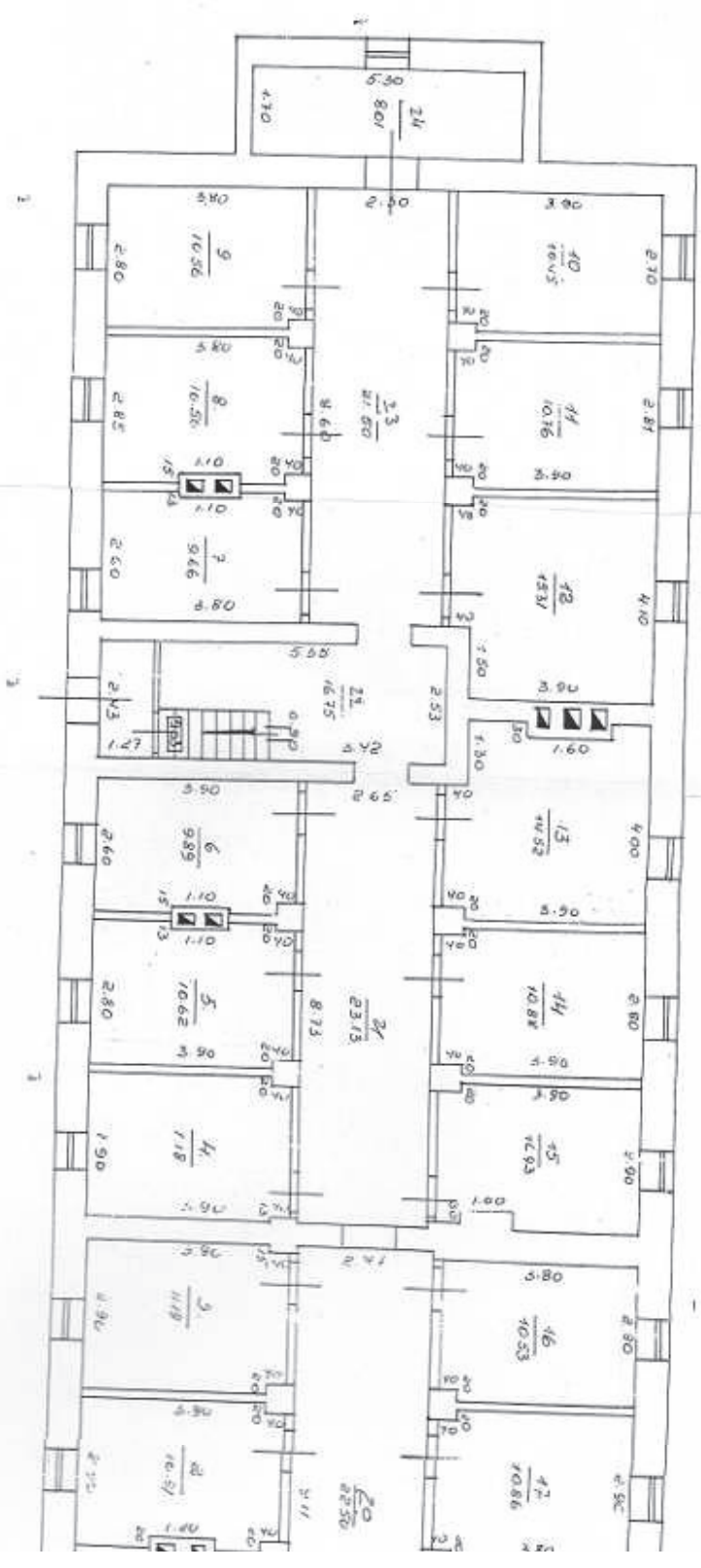
Plāns 1222 2, B12021

BŪVES -1.STĀVA PLĀNS



Apskaits *A. M.*
 Konsultēts
 Izmantojis
IZMANTOJIS
 Izpild.
 Parbauda.

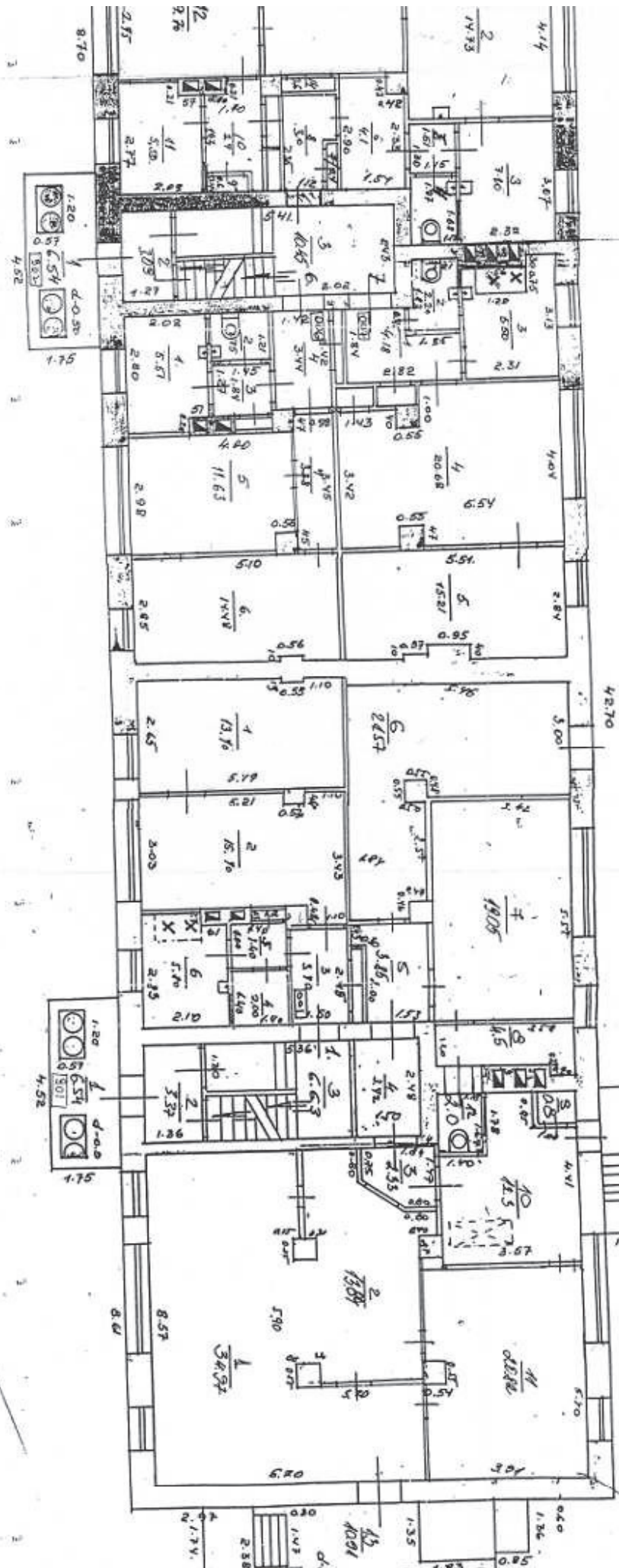
BŪVES KADASTRA APZĪMĒJUMS:80070021803001



BŪVES I. STĀVA PLĀNS

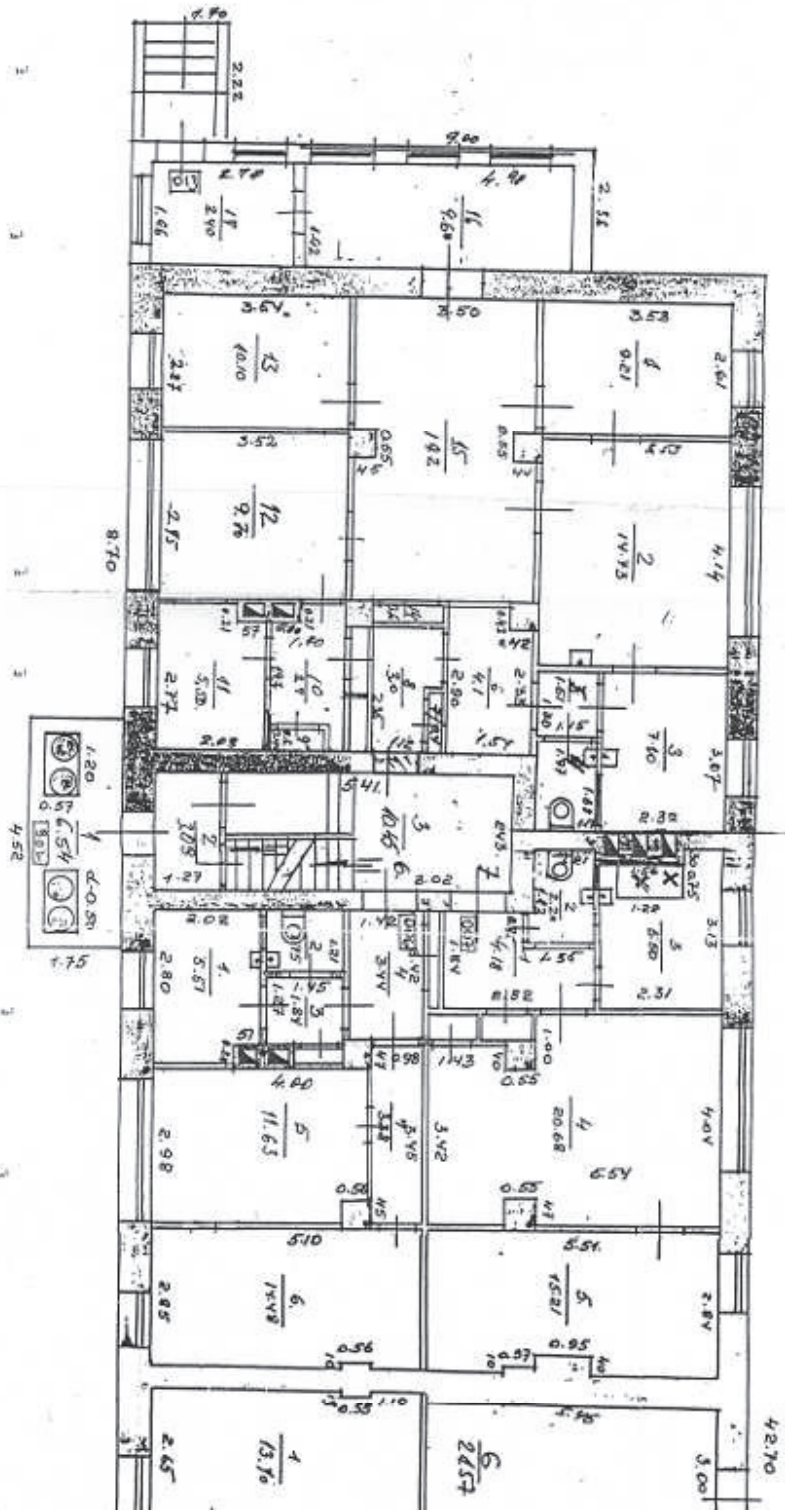
Aprekojis *M. B. Loka*
Konstatējis
Izmācījis
ZILVE GIBULIS APT

Izplid.
Pārbaud.



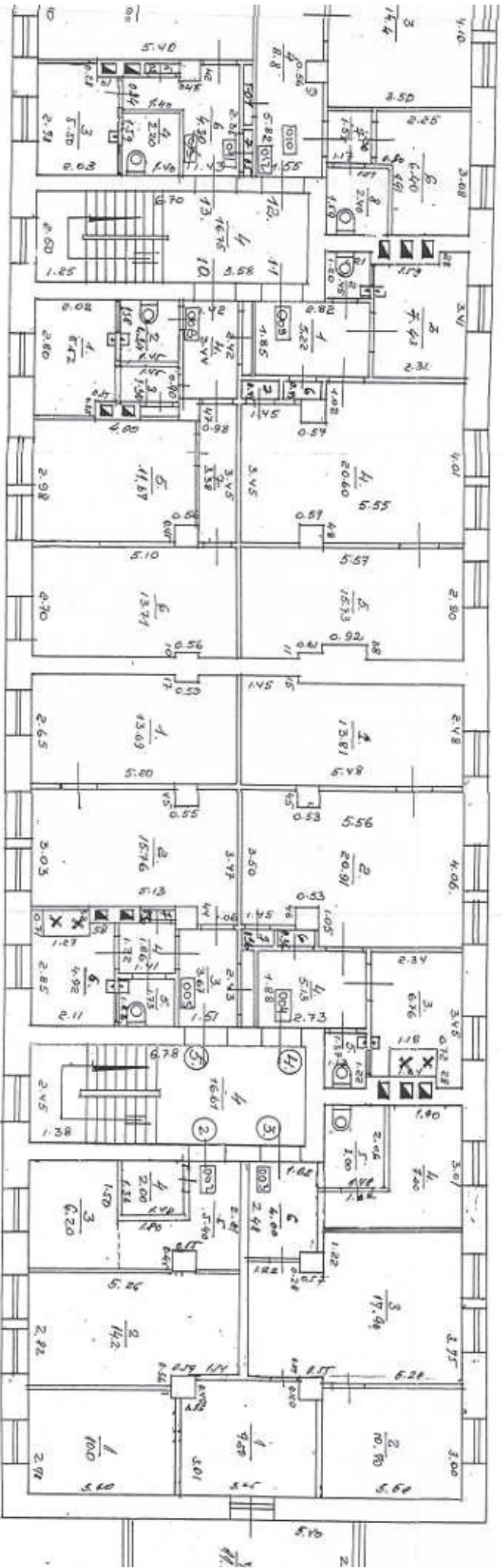
BŪVES KADASTRA APZĪMĒJUMS: 80070021803001

Meters 1:100



BŪVES 2. STĀVA PLĀNS

04.3
 Inventarizācijas
 dokumentā dotā
 pārbaudīt un
 izmaiņas ziņot
 12.12.05
 Izveidots: [Paraksts]
 Paraksts:



BŪVES KADASTRA APZĪMĒJUMS: 80070021803001

Merogys 1 1/2

